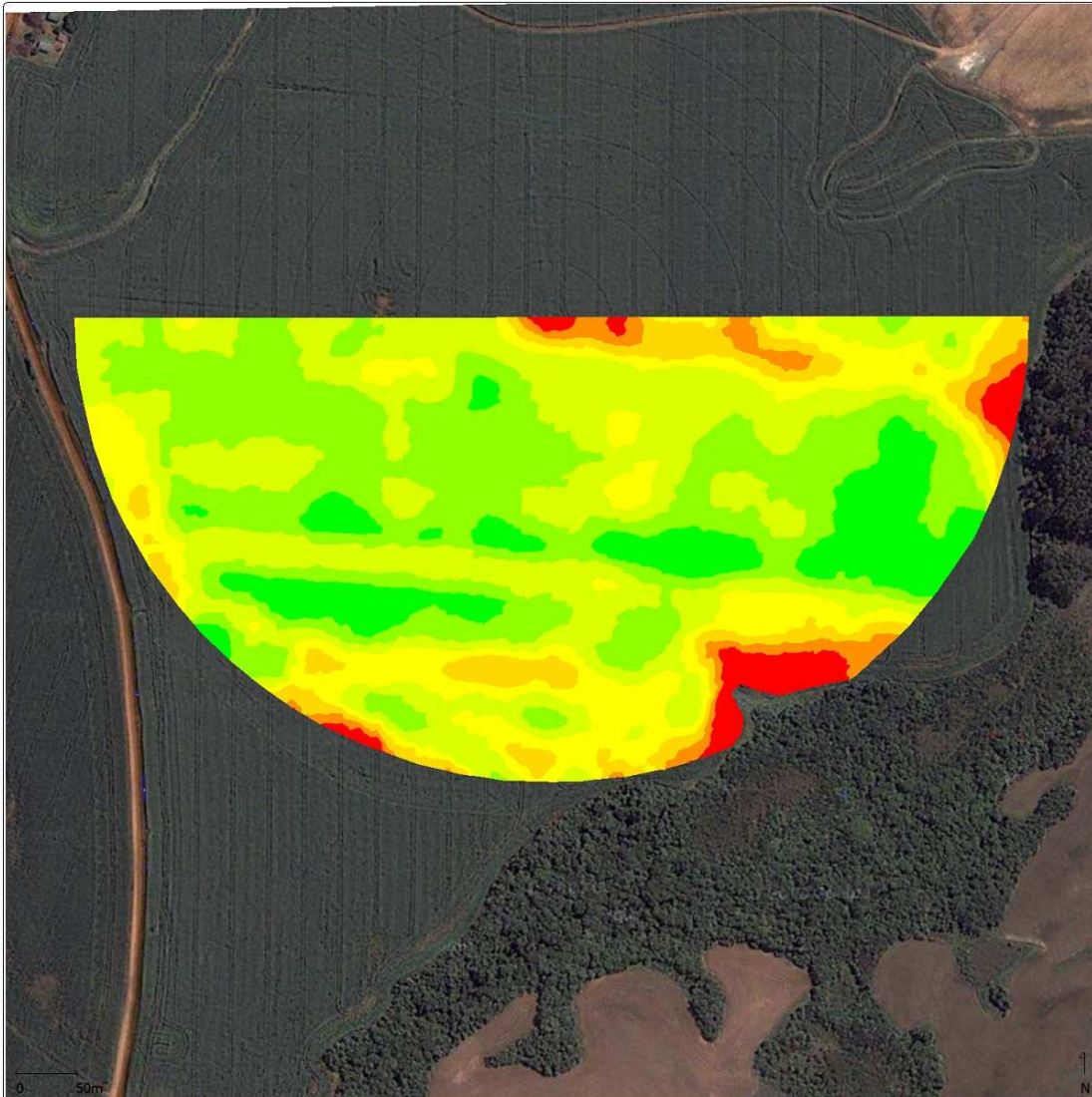


# Cachoeira do Sul

## PRODUTIVIDADE MILHO - 2015



Produtor : UDO STROBEL

Fazenda : AGROP. CAPANÉ

Campo : MILHO

Ano : 2015

Operação : Colheita de Grãos

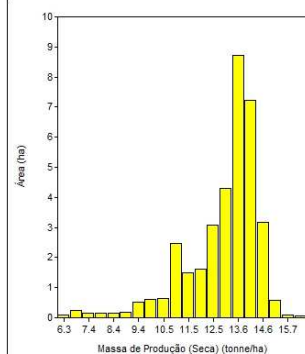
Cultura : MILHO

Média Massa de Produção : 13.5 tonne/ha

Total Massa de Produção : 336.2 tonne

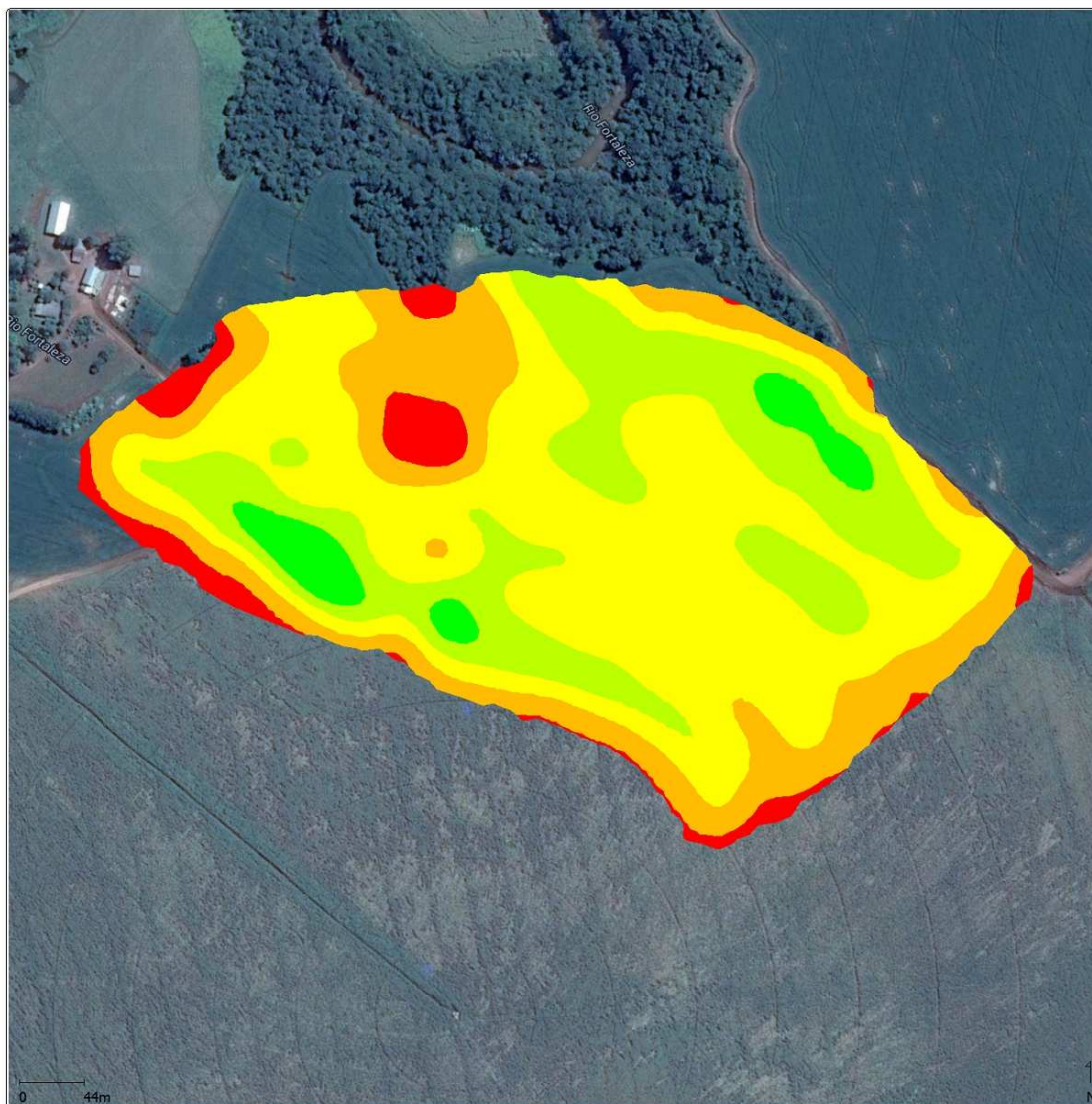
### Massa de Produção (Seca) (tonne/ha)

14.40 - 16.43	(2.6 ha - 10.6%)
13.80 - 14.40	(7.5 ha - 30.6%)
13.20 - 13.80	(7.7 ha - 31.4%)
12.60 - 13.20	(3.7 ha - 15.1%)
12.00 - 12.60	(1.6 ha - 6.7%)
11.40 - 12.00	(0.7 ha - 2.9%)
6.07 - 11.40	(0.7 ha - 2.8%)



# Boa Vista das Missões

## PRODUTIVIDADE - 2015



Produtor : LUIS BARBIERI

Fazenda : GRANJA BARBIERI

Campo : PIVO MILHO 2015

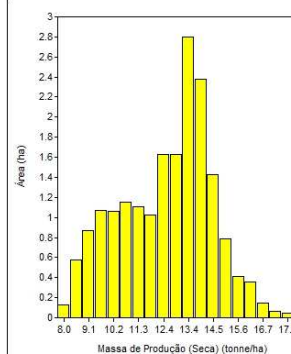
Ano : 2015

Operação : Colheita de Grãos

Cultura : MILHO 1

Massa de Produção (Seca)  
(tonne/ha)

■	16.00 - 18.84	(0.6 ha - 4.0%)
■	14.00 - 16.00	(3.6 ha - 23.4%)
■	12.00 - 14.00	(7.3 ha - 46.8%)
■	10.00 - 12.00	(3.1 ha - 20.3%)
■	0.00 - 10.00	(0.9 ha - 5.5%)





# Santo Ângelo

## PRODUTIVIDADE MILHO - 2015



Produtor : RAFAEL MORENO

Fazenda : AGRICOLA MORENO

Campo : PIVO MILHO

Ano : 2015

Operação : Colheita de Grãos

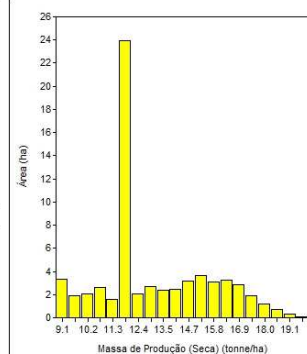
Cultura : MILHO 1

Média Massa de Produção : 15.1 tonne/ha

Total Massa de Produção : 443.3 tonne

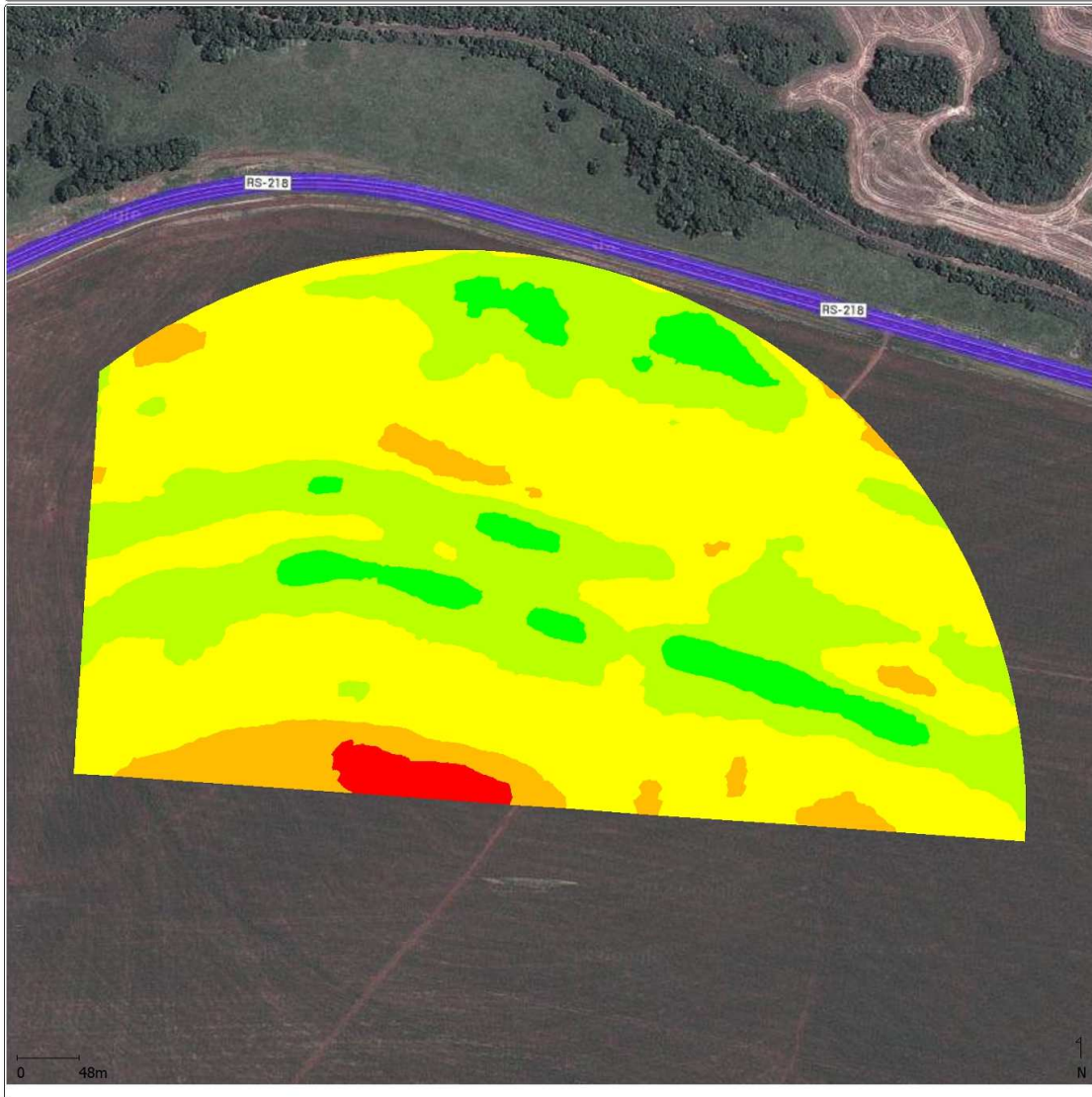
### Massa de Produção (Seca) (tonne/ha)

18.00 - 19.94	(1.5 ha - 4.9%)
16.80 - 18.00	(4.3 ha - 13.9%)
15.60 - 16.80	(6.9 ha - 22.3%)
14.40 - 15.60	(7.3 ha - 23.8%)
13.20 - 14.40	(4.5 ha - 14.5%)
12.00 - 13.20	(2.6 ha - 8.5%)
10.80 - 12.00	(1.6 ha - 5.2%)
8.80 - 10.80	(2.1 ha - 6.9%)



# Santo Ângelo

## Colheita de Grãos 2015 - PIVO CLUBE(MILHO)



Produtor : Laurence

Fazenda : Fazenda Mimosa

Campo : PIVO CLUBE

Ano : 2015

Operação : Colheita de Grãos

Cultura / Produto : MILHO

Média Massa de Produção (Seca) : 12.5 tonne/ha

Mínimo Massa de Produção (Seca) : 4.9 tonne/ha

Máximo Massa de Produção (Seca) : 20.9 tonne/ha

### Massa de Produção (Seca) (tonne/ha)

16.00 - 17.86	( 1.6 ha - 6.1%)
14.00 - 16.00	( 8.1 ha - 30.9%)
12.00 - 14.00	(14.5 ha - 55.1%)
10.00 - 12.00	( 1.7 ha - 6.4%)
5.25 - 10.00	( 0.4 ha - 1.5%)

